

**ZIACOR®**

# CASO CLÍNICO 1.

Rehabilitación implanto-soportada superior /  
An implant-supported prosthesis in the upper jaw

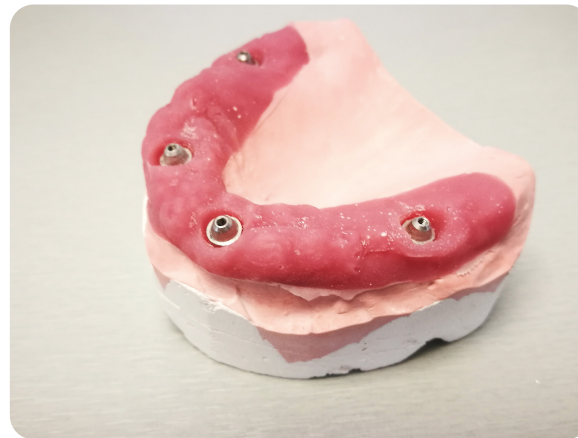
Colaborador: Dr. Javier Montero - Universidad de Salamanca

By DDS Javier Montero - University of Salamanca





Impresión convencional y modelo antagonista  
Conventional impression and antagonist model



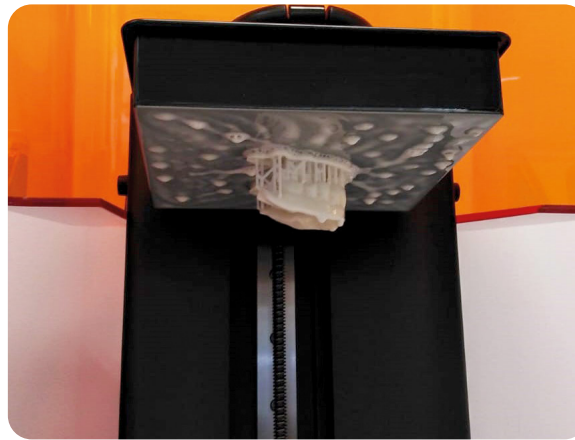
Modelo de trabajo  
Cast model



Registro de oclusión  
Bite registration



Envío para la impresión del modelo 3D  
3D model printing



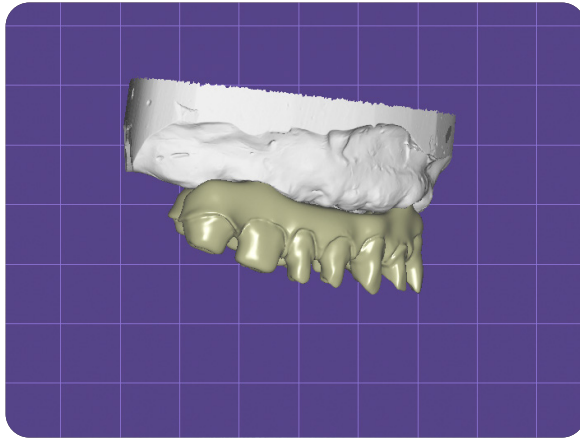
Impresión del modelo 3D y del ZiaTestOne  
3D model and ZiaTestOne impression



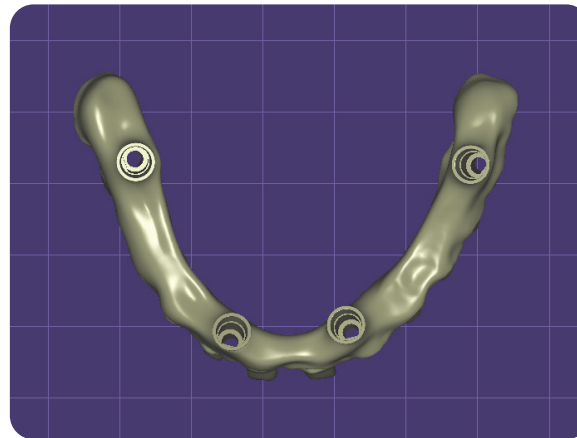
Modelo de trabajo  
Cast model



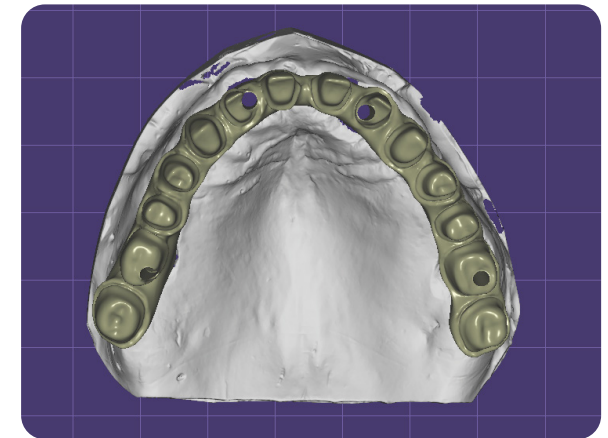
Prueba con ZiaTestOne - Vistas oclusal y frontal  
ZiaTestOne try-in - Occlusal and frontal views



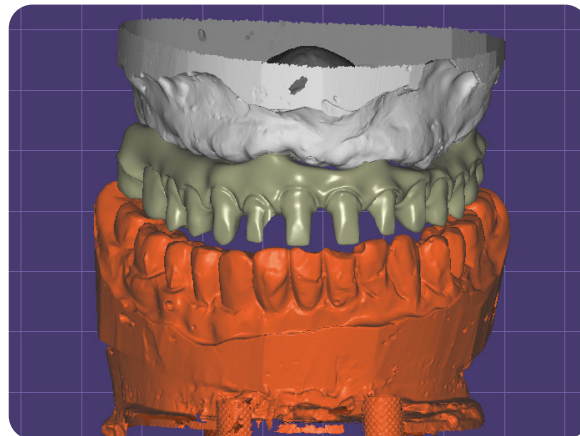
Diseño digital de la prótesis  
Prosthesis digital design



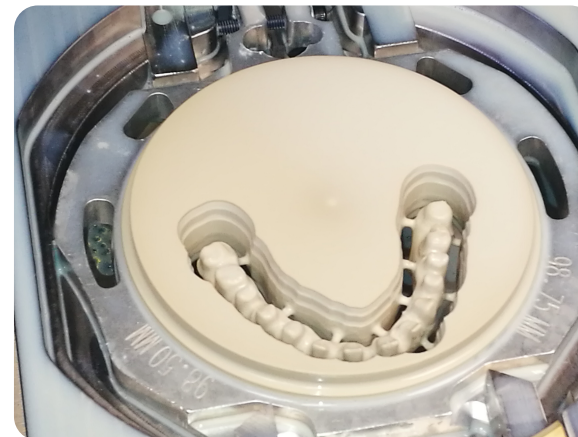
Vista oclusal del diseño  
Occlusal view of the digital design



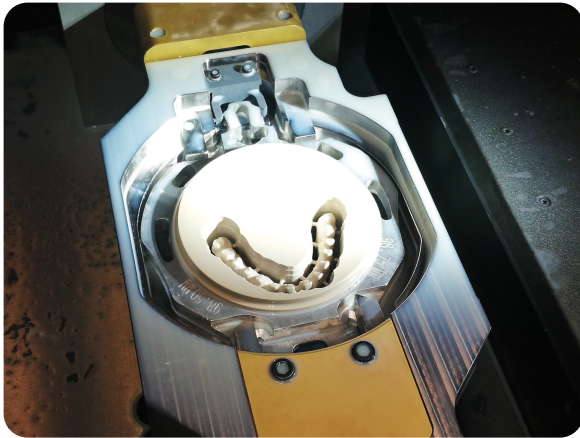
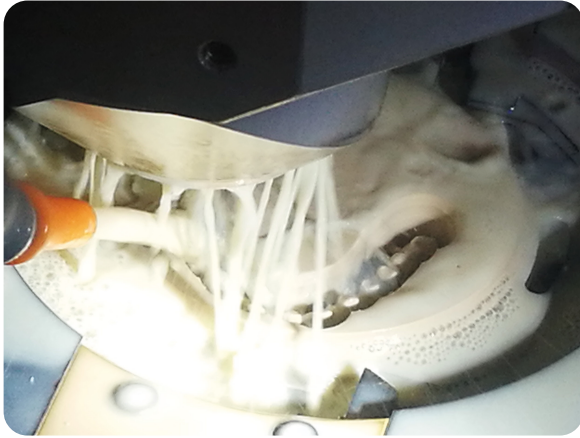
Evaluación del diseño en el modelo digital  
Design evaluation on the digital model



Prótesis diseñada en oclusión  
Occlusion of the design prosthesis



Prótesis en PEEK  
PEEK prosthesis



Fresado de la estructura protésica en PEEK  
Milling of the PEEK prosthetic framework



Estructura en PEEK antes y después del acabado  
PEEK framework before and after processing



Coronas individuales para cementado sobre la estructura  
Individual crowns for cementation on the framework

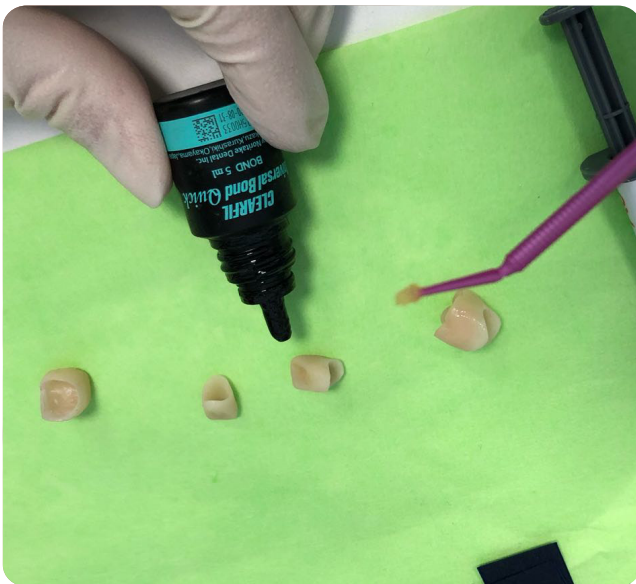


Prótesis finalizada  
Final prosthesis



Prueba de la prótesis en boca del paciente  
Prosthesis try-in

Fotografías finales  
Final photos



Instrucciones para el cementado de las coronas  
Instructions for crowns cementation

